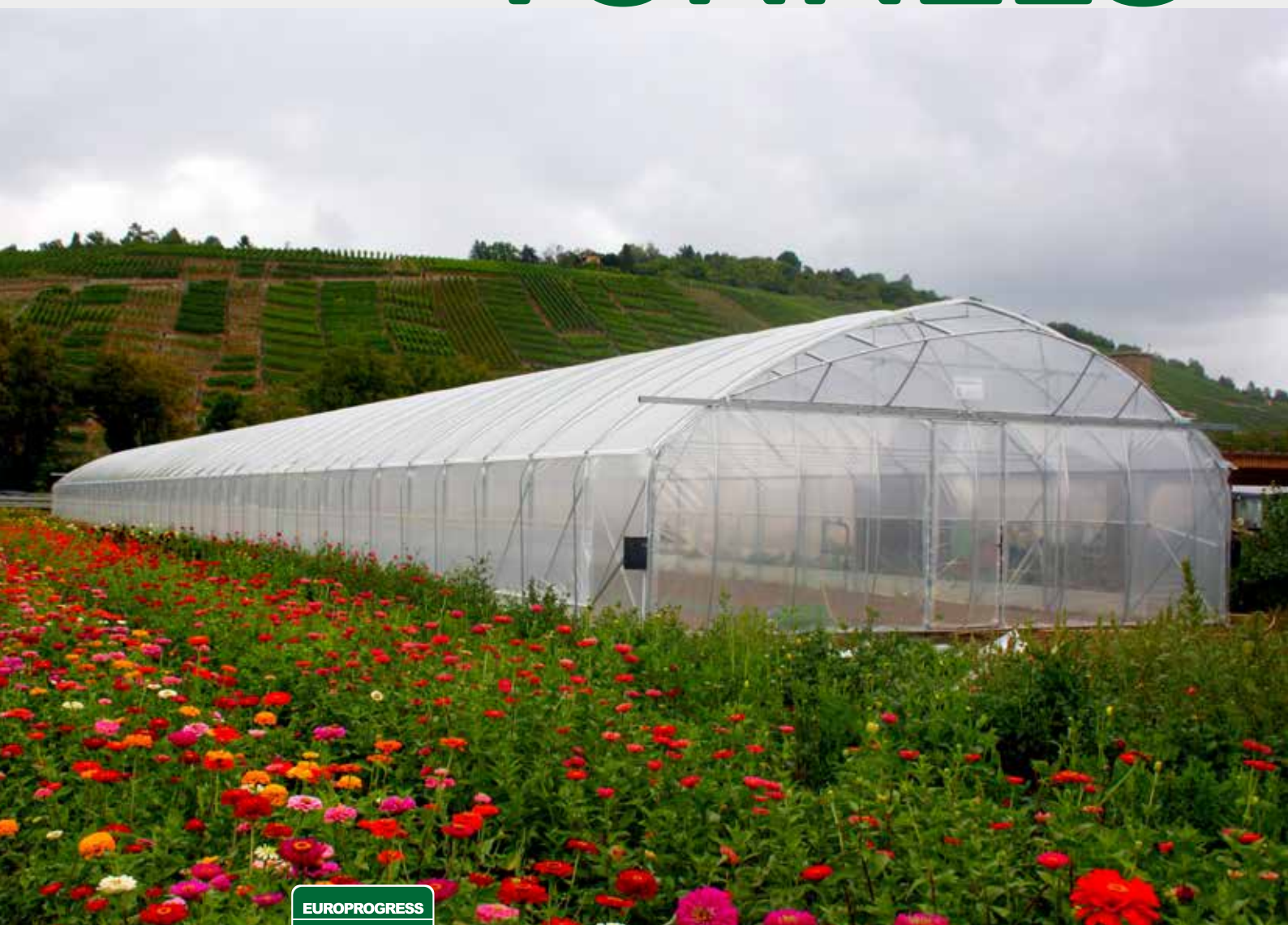




# TUNNELS



**EUROPROGRESS** 



# Tunnelart PC

**Il tunnel classico per la produzione orticola TUNNELART PC è sinonimo di affidabilità e semplicità.**

Un prodotto che offre all'utilizzatore finale una soluzione conveniente e duratura. Rivolto principalmente a chi muove i primi passi verso la produzione sotto serra ma anche a privati ed Hobbisti. Tra i suoi punti di forza, si ricorda la forma ogivale, caratteristica indispensabile per affrontare forti neviccate e d'aiuto allo scarico della condensa interna.

## **Caratteristiche tecniche:**

- Struttura in acciaio zincato SENDZMIR Z275
- Ancoraggio senza cemento tramite ancore da terra
- Copertura in telo plastico singolo o doppio
- Aperture laterali avvolgibili manuali o motorizzate
- Aperture di testata avvolgibili o basculanti

***The classic tunnel for the vegetable production. TUNNELART PC stands for reliability and simplicity.***

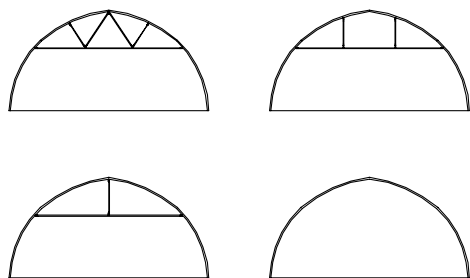
*A product that offers the end user a convenient and long-lasting solution. Mainly aimed at those who take the first steps towards greenhouse production but also to individuals and hobbyists. Among its strengths, the ogival shape, an essential feature to deal with heavy snowfall and help to drain the internal condensate.*

## **Technical features:**

- SENDZMIR Z275 galvanized steel structure
- Foundation without concrete using ground anchors
- Single or double plastic sheeting
- Manual or motor-driven roller side vents
- Roller or frontal tilting vents

# Tunnelart PC

La serra a parete curva il classico da produzione  
*Curved wall greenhouse - the classic shape for growing*



<b>L (mm)</b> <i>Width (mm)</i>	6000 8000 9000 9600 8000og 9600og
<b>H utile al tirante (m)</b> <i>Useful height (m)</i>	Da 2,10 a 2,70 From 2.10 up to 2.70
<b>Interasse arcate (m)</b> <i>Arch spacing (m)</i>	1,00 1,50 2,00 2,50
<b>Archi Arches</b>	Ø 60 x 1,5/2,0mm
<b>Tiranti Tie rods</b>	Ø 32 x 1,5mm
<b>Correntini Purlins</b>	Ø 32 x 1,5mm

## Optional

### Aperture laterali *Side vents*



Telo laterale da alzare manualmente  
*Side sheeting to be lifted manually*



Manovella diretta  
*Manual crank*



Progressore manuale a sforzo ridotto  
*Low-effort manual gear*



Braccio cardanico telescopico manuale e motorizzato  
*Manual and motor-driven telescopic arm*

### Aperture e tamponamenti di testata *Frontal Openings and claddings*



Testate avvolgibili  
*Roller gable vents*



Testate basculanti con lunetta  
*Tilting gables with additional opening*



Testate in policarbonato con porta scorrevole  
*Polycarbonate gables with sliding door*

### Fondazioni *Foundation*



Ancore da terra  
*Ground anchor*



Telo interrato  
*Sheeting to be buried*



# EasyArt

**Il modello EASYART rientra nella categoria di serre per produzione orticola.**

La serra Easyart è la scelta per coloro che cercano un tunnel a parete verticale al miglior prezzo. I suoi punti di forza sono la robustezza, la facilità di montaggio e la maggior volumetria rispetto a tunnel classici di pari larghezza.

## **Caratteristiche tecniche:**

- Struttura in acciaio zincato SENDZMIR Z275
- Ancoraggio senza cemento tramite piedi con elica
- Copertura in telo plastico singolo o doppio
- Aperture laterali avvolgibili manuali o motorizzate
- Aperture di testata avvolgibili o basculanti

***EASYART falls into the category of greenhouses for horticultural production.***

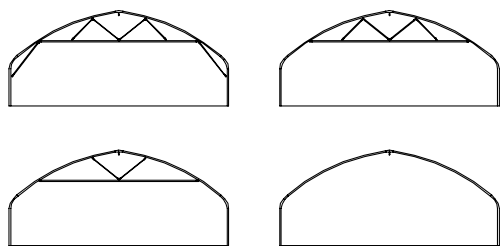
*Easyart is the choice for those looking for a vertical wall tunnel at the best price. Its strengths are robustness, ease of assembly and greater volume compared to classic tunnels of equal width.*

## **Technical features:**

- SENDZMIR Z275 galvanized steel structure
- Foundation without concrete using ground anchors
- Single or double plastic film sheeting
- Manual or motor-driven roller side vents
- Roller or overhead tilting vents

# EasyArt

Serra a parete verticale al miglior prezzo  
Vertical wall greenhouse at the best price



<b>L (mm)</b> Width (mm)	6400 7200 8000 8800 9600
<b>H palo (m)</b> Pillar height (mm)	Da 1,20 a 1,80 From 1,20 up to 1,80
<b>H tirante (m)</b> Useful height (m)	Da 2,10 a 2,90 From 2,10 up to 2,90
<b>Interasse arcate (m)</b> Arch spacing (m)	1,00 1,50 2,00 2,50
<b>Archi Arches</b>	Ø 42/60 x 1,5/2,0mm
<b>Tiranti Tie rods</b>	Ø 32 x 1,5mm
<b>Pali e montanti</b> Pillars	Ø 42/60 x 1,5/2,0mm

## Optional

### Aperture laterali Side vents



Telo laterale da alzare manualmente  
Side sheeting to be lifted manually



Manovella diretta  
Manual crank



Progressore manuale a sforzo ridotto  
Low-effort manual gear



Braccio cardanico telescopico manuale e motorizzato  
Manual and motor-driven telescopic arm

### Aperture e tamponamenti di testata Frontal Openings and claddings



Testate avvolgibili  
Roller gable vents



Testate basculanti con lunetta  
Tilting gables with additional opening



Testate in policarbonato con porta scorrevole  
Polycarbonate gables with sliding door

### Fondazioni Foundation



Piedi da avvitare  
Feet to be screwed into the ground



Piedi da cementare  
Feet to be fixed with concrete



Piedi da tassellare  
Feet with chemical dowels



# Tunnelart PV

**Il modello TUNNELART PV tra tutte le soluzioni di questa categoria è quello tecnologicamente più avanzato.**

I suoi campi d'impiego variano dall'orto-floricoltura, al vivaismo fino alla sperimentazione.

La struttura è estremamente personalizzabile in base al tipo di cultura e ai carichi richiesti.

Tanti tipi di capriate disponibili oltre alla predisposizione per l'impiego di finestre al colmo. Con il TUNNELART PV è possibile raggiungere volumetrie elevate che soddisfano al meglio qualsiasi esigenza climatica.

## **Caratteristiche tecniche:**

- Struttura in acciaio zincato SENDZMIR Z275
- Ancoraggio con o senza cemento
- Copertura in telo plastico singolo o doppio
- Predisposta all'installazione di gronde laterali
- Diverse aperture di colmo disponibili
- Aperture laterali avvolgibili manuali o motorizzate
- Testate in policarbonato grecato o alveolare
- Porte scorrevoli ad 1 o 2 ante

***Among all the solutions in this category, TUNNELART PV is the most technologically advanced one.***

*Its application fields vary from vegetable gardening to nursery and experimentation. The structure is extremely customizable based on the type of cultivation and the required loads. Many types of trusses available in addition to the possibility to set-up ridge vents.*

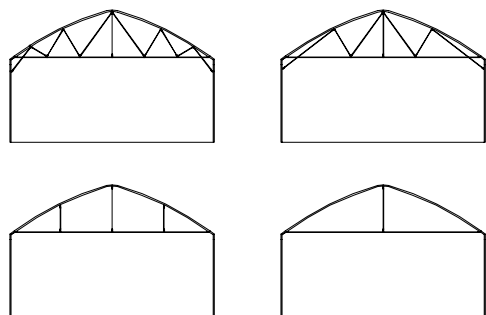
*With TUNNELART PV it is possible to reach high volumes for any climatic need.*

## **Technical features:**

- SENDZMIR Z275 galvanized steel structure
- Foundation with or without concrete
- Single or double plastic film sheeting
- Preset for gutter installation
- Different kinds of ridge vents
- Manual or motor-driven roller side vents
- Gables with honeycomb or corrugated polycarbonate
- Single or double leaf sliding doors

# Tunnelart PV

Serra a parete verticale, tecnologica e con maggior volume  
Vertical wall, technologic and bigger greenhouse



<b>L (mm)</b> <i>Width (mm)</i>	6400 8000 9000 9600 12000
<b>H utile al tirante (m)</b> <i>Useful height (m)</i>	Da 2,50 a 3,50 From 2.50 up to 3.50
<b>Interasse arcate (m)</b> <i>Arch spacing (m)</i>	1,00 1,50 2,00 2,50
<b>Archi Arches</b>	Ø 76 x 1,5/2,0mm
<b>Tiranti Tie rods</b>	Ø 32/42 x 1,5/2,0mm
<b>Pali e montanti</b> <i>Pillars</i>	Ø 76 - 80x80 - 80x50 x 1,5/2,0/3,0mm

## Optional

### Aperture laterali Side vents



Manovella diretta  
Manual crank



Progressore manuale a sforzo ridotto  
Low-effort manual gear



Braccio cardanico telescopico manuale e motorizzato  
Manual and motor-driven telescopic arm

### Aperture e tamponamenti di testata Frontal vents and claddings



Testate avvolgibili  
Roller gable vents



Testate basculanti con lunetta  
Tilting gables with additional opening



Testate in polycarbonato con porta scorrevole  
Polycarbonate gables with sliding door

### Fondazioni Foundation



Piedi da avvitare  
Feet to be screwed into the ground



Piedi da cementare  
Feet to be fixed with concrete



Piedi da tassellare  
Feet with chemical dowels



**Europrogress S.r.l.**  
Via per Concordia, 20 - 41037 Mirandola (MO)  
Tel. +39.0535.26090 - Fax +39.0535.26379  
info@europrogress.it - [www.europrogress.it](http://www.europrogress.it)

